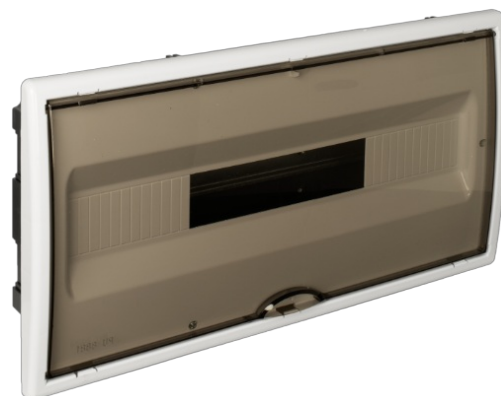


Caja de distribución de empotrar para 22 elementos. Puerta fumé.

Caja de distribución de empotrar de 22 elementos. Marco blanco y puerta fumé.

Dimensiones para empotrar 450 x 222 x 72 mm.

Aplicaciones habituales: Entorno domestico/terciario interior (Interior de vivienda, oficinas, comercios, etc..)



Características

Tipo de envoltente	Distribución
Método instalación	Empotrar en obra
Uso	Doméstico / Terciario
Tipo de ubicación	Interior
Nº módulos (18mm)	22
Módulos por fila	22
Perfil DIN metálico	Sí
Dimensiones exteriores (mm) (ancho x alto x profundo)	477x247
Dimensiones interiores (mm) (Ancho x alto x Profundo)	450x222x72
Material Caja	Aislante
Material marco y puerta	Aislante
Color de caja	Negra
Color de tapa	Blanca
Color de puerta	Fumé
Apertura de puerta	Vertical
Regletas incluidas	No
Tipo de entradas	Desfondables
Sistema de fijación (Para superficie)	Interior
Precintable	No
Enlazable	Vertical y horizontalmente

Sistema de cierre de tapa	Tornillo metálico
Sistema de cierre de puerta	A presión
Puerta reversible	Sí
Posibilidad de montar regletas	Sí (No incluida)
Posibilidad de montar llave	Si (No incluida)
Carátulas o puertas independientes en las cajas	Sí
Posibilidad de montar perfil DIN	Sí (incluida)

Datos técnicos

Grado de protección (IP)	IP40
Grado de protección (IK)	IK08
Clase de aislamiento	Clase II
Resistencia al fuego (GWT)	650°C
Resistencia al calor (Presión bola)	70°C
Temperatura de instalación	-5°C -> +60°C
Temperatura ambiente de funcionamiento	-5°C ; +60°C
Tensión de empleo	<1000 Vca ; 1500 Vcc
Libre de halógenos	Sí

Normativa

Marcado CE	Sí
Marcado UK	Sí
Marcado CMim	Sí
Conforme a Normativa UNE/EN	UNE-EN 62208:2012
Conforme a REBT	Sí
Conforme a Directiva Europea 2014/35/UE. Directiva de baja tensión	Sí

Sostenibilidad

Conforme Directiva Europea 2011/65/UE (RoHS)	No aplica porque no responde a la definición de Aparato Eléctrico y Electrónico (AEE), según lo descrito en el artículo 3.1 de la Directiva 2011/65/UE (RoHS II).
--	---

Conforme Directiva europea 2012/19/UE (RAEE2)

No aplica porque no responde a la definición de Aparato Eléctrico y Electrónico (AEE), según lo descrito en el artículo 3.1 apartado a) de la Directiva 2012/19/UE (RAEE II).

Logística y embalaje

Código EAN unitario	8423220012165
Código EAN envase	8423220012165
Código EAN embalaje	18423220012162
Uds. Envase	1
Uds. Embalaje	10
Uds. Pallet	150
Medidas Envase cm	10x48x25
Medidas Embalaje cm	59,5x59,5x39,5
Peso unitario (gr)	1133
Peso Envase (Kg)	1,33
Peso Embalaje (Kg)	14,41
Código arancelario	85371098

Croquis

